

- Importación de pernos, tuercas y soportería en general.
- Importación de productos con Certificado UL.
- Bandejas Porta Cables.
- Fabricación de Postes y Cajas de Concreto.
- Fabricación de Postes Metálicos y estructuras metálicas.
- Materiales de Ferretería Eléctrica en general.

## ESPECIFICACIÓN TÉCNICA

### CAJAS DE PASO METÁLICAS

#### **Descripción del material:**

Plancha laminada en frío recubierta con una capa de zinc ambas caras, mediante un proceso de inmersión en caliente. La capa de zinc proporciona protección contra la corrosión ambiental.



#### PROPIEDADES MECÁNICAS:

NORMA TÉCNICA	F	R	A	NORMA EQUIVALENTE
	Kg / mm <sup>2</sup>	Kg / mm <sup>2</sup>	Kg / mm <sup>2</sup>	
ASTM A-653	.....	28 min.	30 min.	EN - 10142

Generalmente con recubrimiento ASTM G-60 (180 gr/m<sup>2</sup>). También G-40 y G-90

A: Alargamiento F: Límite de fluencia R: Resistencia a la tracción

Ponemos a disposición de los Instaladores una de las líneas más completas de cajas de paso metálicas, para instalaciones eléctricas y de comunicaciones en Locales Comerciales, Industriales y Habitacionales, proporcionando seguridad, protección y resistencia.

#### CARACTERÍSTICAS TÉCNICAS:

- Cajas de paso para montaje adosado.
- Cajas de paso para montaje empotrado.
- Cajas de paso herméticas

Tipos de Cajas	
Tipos	Espesor de Plancha
Livianas	Plancha de 1/27"
Semipesados	Plancha de 1/20"
Pesadas	Plancha de 1/16"
Extrapesadas	Plancha de 5/64"

#### ACABADOS:

Las cajas pueden tener los siguientes acabados:

**Pre-galvanizado:** Fabricadas con plancha galvanizada de fábrica.

**Pintadas:** Fabricadas con plancha LAF ó LAC, pintadas con base anticorrosivo y acabado esmaltado al horno.

**Galvanizado en caliente:** Fabricadas con plancha LAF ó LAC, acabado en galvanizado en caliente por inmersión.

## ESPECIFICACIÓN TECNICA

### CAJAS PARA INSTALACIONES ELÉCTRICAS

#### **Descripción del material:**

Plancha laminada en frío recubierta con una capa de zinc ambas caras, mediante un proceso de inmersión en caliente. La capa de zinc proporciona protección contra la corrosión ambiental.

#### **PROPIEDADES MECÁNICAS:**

NORMA TÉCNICA	F	R	A	NORMA EQUIVALENTE
	Kg / mm <sup>2</sup>	Kg / mm <sup>2</sup>	Kg / mm <sup>2</sup>	
ASTM A-653	.....	28 min.	30 min.	EN - 10142

Generalmente con recubrimiento ASTM G-60 (180 gr/m<sup>2</sup>). También G-40 y G-90

A: Alargamiento F: Límite de fluencia R: Resistencia a la tracción

#### **DESCRIPCIÓN DE LA FABRICACIÓN:**

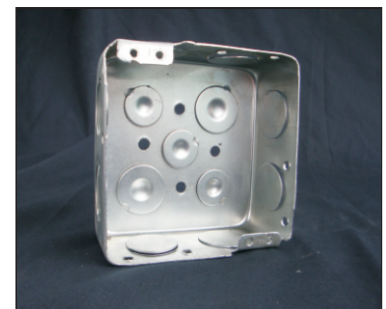
Las cajas Rectangulares, Octogonales, Cuadradas son fabricados en plancha galvanizada embutidos con Ko Múltiple de 1/16" y 1/20" o de un solo Ko 3/4" ó 1" dependiendo de la solicitud del cliente.



**CAJA RECTANGULAR**



**CAJA OCTOGONAL**



**CAJA CUADRADAS**