

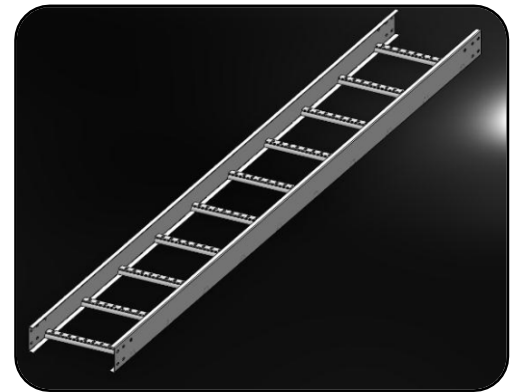
- Importación de pernos, tuercas y soportería en general.
- Importación de productos con Certificado UL.
- Bandejas Porta Cables.
- Fabricación de Postes y Cajas de Concreto.
- Fabricación de Postes Metálicos y estructuras metálicas.
- Materiales de Ferretería Eléctrica en general.

FICHA TECNICA DE PRODUCTO

BANDEJA PORTACABLE TIPO ESCALERA BTE GALVANIZADO EN CALIENTE

DESCRIPCION DEL PRODUCTO

Este tipo de bandeja están diseñadas para brindar el mayor soporte y exigencia de carga de los cables, además de lograr disipar el calor entre los cables por medio del flujo de aire entre los palillos. Están fabricados por dos laterales horizontales, y palillos transversales, unidos mediante soldadura con alambre y gas inerte según el proceso MIG automatizado. Sus distintas formas y acabados permiten lograr seleccionar la bandeja ideal para cada necesidad de carga, y los distintos materiales y acabados, su resistencia al medio ambiente.



SISTEMA DE BANDEJAS

Un sistema de bandejas portables se define como un conjunto de elementos y accesorios, que permiten soportar cables eléctricos (Energía, Control y Data) de una manera rígida y ordenada.

Los diseños de nuestras bandejas se basan en los estándares según la Norma NEMA VE-1-2017 (National Electrical Manufacturers Association), así como la norma CSA C22.2 N°126.1-17 (Canadian Standards Association Publication), la NFPA 70 (National Fire Protection Association) y la Norma Técnica Peruana.

Estas regulan y brindan toda la información para su construcción de acuerdo a medidas y tolerancias de fabricación - dimensionamiento, materiales, acabados, capacidad de carga, distancia entre soportes.

La norma NEMA VE-2 nos regula el procedimiento de manipulación, carga y descarga en los movimientos de despacho, así como los procedimientos y consideraciones de los montajes de las bandejas portables para los instaladores en las obras.

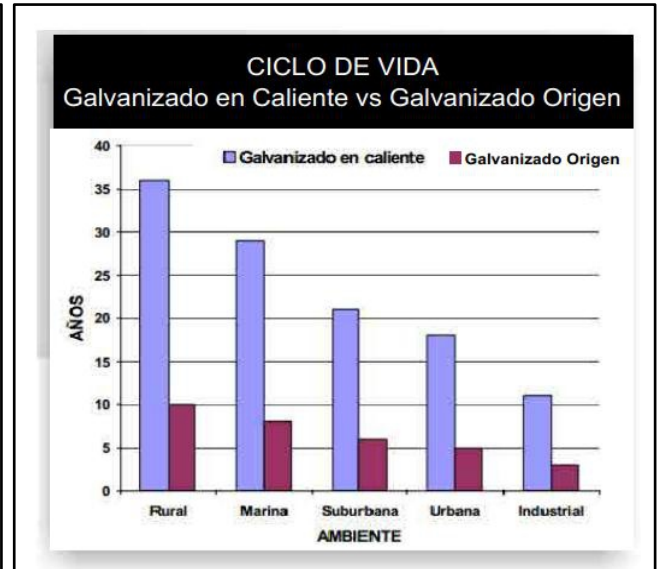
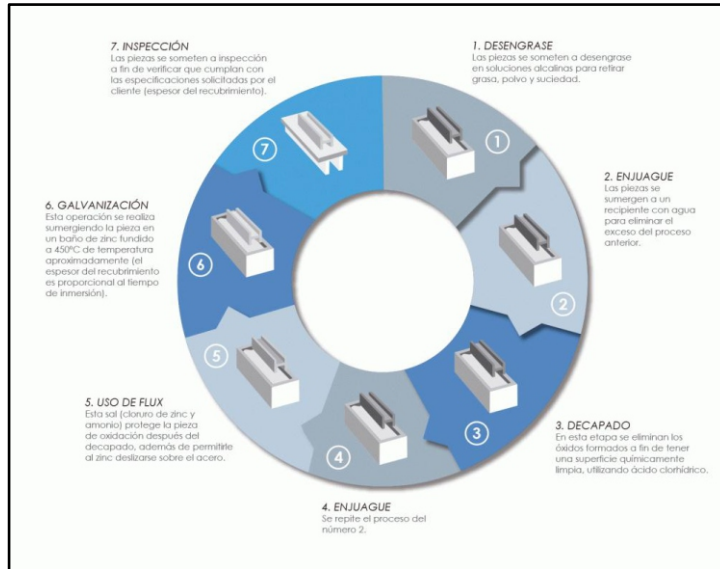
GALVANIZADO EN CALIENTE

Contamos con el servicio de galvanizado por inmersión al caliente, que protege al acero de la corrosión. Se da por inmersión en un baño de zinc fundido, a una temperatura aproximada de 450°C, otorgándole más vida útil al acero. Para un galvanizado de calidad, seguimos un estricto proceso supervisado por Ingenieros Químicos, con el fin de garantizar un excelente galvanizado.

Este procedimiento se lleva a cabo por etapas, comenzando por un proceso inicial de desengrase y posterior lavado, seguido por una etapa de decapado, para someterla a un posterior fluxado y secado, previo a la inmersión de la pieza en el baño de zinc fundido.

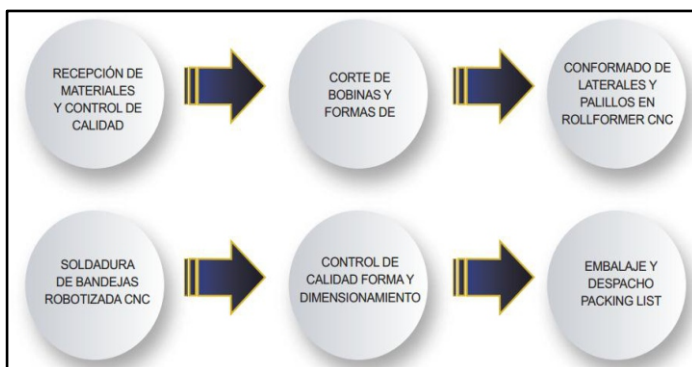
- Importación de pernos, tuercas y soportería en general.
- Importación de productos con Certificado UL.
- Bandejas Porta Cables.
- Fabricación de Postes y Cajas de Concreto.
- Fabricación de Postes Metálicos y estructuras metálicas.
- Materiales de Ferretería Eléctrica en general.

PROCESO DE GALVANIZADO EN CALIENTE



PROCESO DE FABRICACION

Nuestro proceso de fabricación consiste en un conjunto de procedimientos que registran e identifican en cada una de las etapas productivas, desde la adquisición de la materia prima hasta la obtención del producto final, el aseguramiento de la trazabilidad del proyecto obteniendo mayor eficiencia en nuestros procesos productivos, garantizando así la calidad de nuestros productos. Estamos preparados, precio y tiempo de entrega.



- Importación de pernos, tuercas y soportería en general.
- Importación de productos con Certificado UL.
- Bandejas Porta Cables.
- Fabricación de Postes y Cajas de Concreto.
- Fabricación de Postes Metálicos y estructuras metálicas.
- Materiales de Ferretería Eléctrica en general.

E E T T - ESPECIFICACIONES TECNICAS DEL PRODUCTO

| | |
|-------------------------------------|---|
| ANCHO | 300 MM |
| ALTURA | 150MM |
| ESPESOR | 1/16" (1.5MM) |
| LONGITUD | 3000MM |
| TIPO DE PESTAÑA | En "CI" C Interna |
| @ PELDAÑOS / OMEGAS | 230mm |
| MATERIAL | Acero A36 / ASTM A569 |
| NORMA DE FABRICACION | Norma NEMA VE-1 |
| ACABADO | Galvanizado en Caliente según ASTM A-123 |
| EMPALME O ECLISA | Tipo "L" |
| PERNOS POR PIEZA (A=50MM) | 4 UNIDADES |
| PERNOS POR PIEZA (A=100MM) | 16 UNIDADES |
| MEDIDA DE PERNOS | 1/4" x 3/4 " + A.Plana 1/4" + A. Presión 1/4" + Tuerca 1/4" |

