

- Importación de pernos, tuercas y soportería en general.
- Importación de productos con Certificado UL.
- Bandejas Porta Cables.
- Fabricación de Postes y Cajas de Concreto.
- Fabricación de Postes Metálicos y estructuras metálicas.
- Materiales de Ferretería Eléctrica en general.

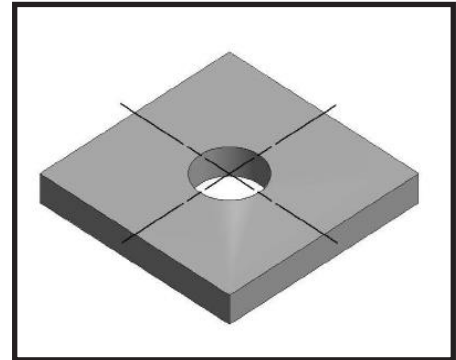
ESPECIFICACIÓN TÉCNICA

ABRAZADERA CUADRADA

(Arandela cuadrada galvanizada en caliente)

Descripción del material:

Plancha laminada en caliente (LAC), producto plano que se obtiene por laminación de planchones de acero que previamente se calientan hasta una temperatura promedio de 1250°C



PROPIEDADES MECÁNICAS:

NORMA TÉCNICA	F	R	A	NORMA EQUIVALENTE
	Kg / mm ²	Kg / mm ²	%	
ASTM A-1011* CS-TIPO B	21/34	25 min.	JIS G-3131 SPHC

*Reemplaza a la Norma ASTM A-569

A: Alargamiento **F:** Límite de fluencia **R:** Resistencia a la tracción

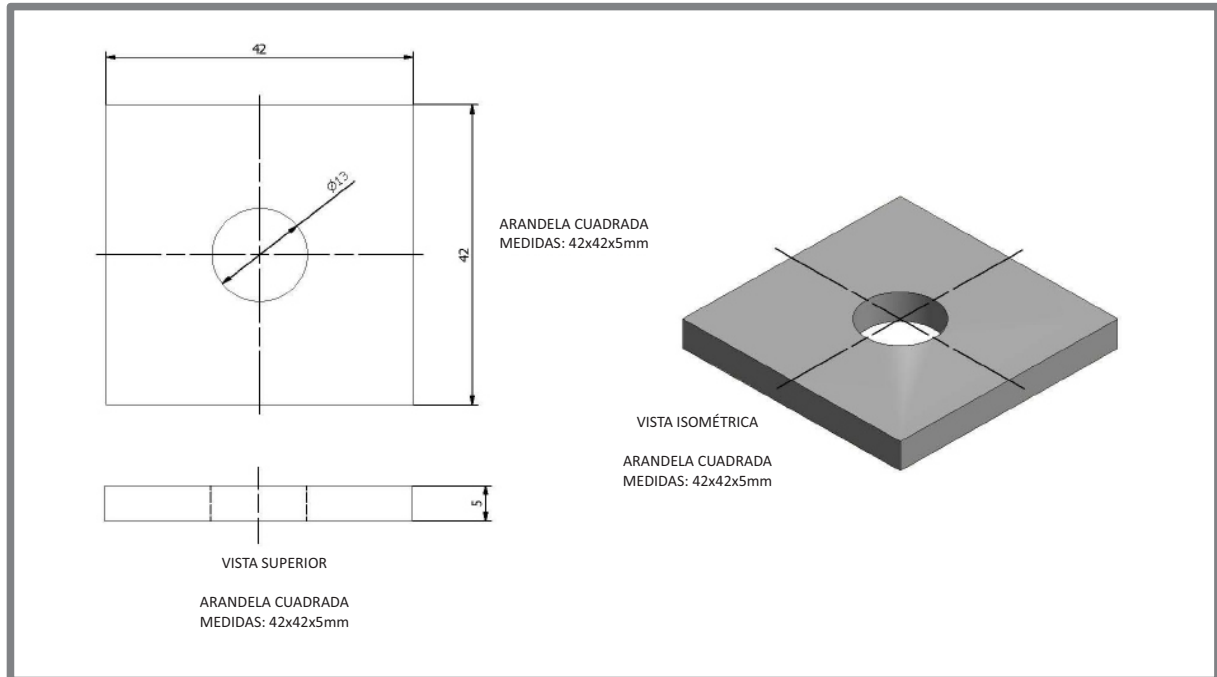
DESCRIPCIÓN DE LA FABRICACIÓN:

Las arandelas cuadradas son fabricadas de plancha LAC, pasa por un proceso de corte y troquelado. Se utiliza para sujetar las varillas o espárragos a los soportes tipo ménsula, los soportes rieles Strut o los soportes angulares.

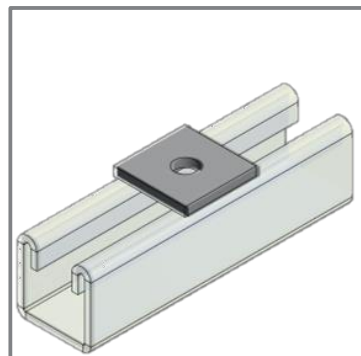
DESCRIPCIÓN DEL GALVANIZADO EN CALIENTE:

Luego de ser fabricadas las arandelas cuadradas en plancha LAC, pasan por un proceso de decapado, limpiado de todo tipo de impureza y oxidación para luego ser sometidas a una poza de zinc fundido consiguiendo una adhesión en promedio de zinc cumpliendo con la Norma ASTM 123

- Importación de pernos, tuercas y soportería en general.
- Importación de productos con Certificado UL.
- Bandejas Porta Cables.
- Fabricación de Postes y Cajas de Concreto.
- Fabricación de Postes Metálicos y estructuras metálicas.
- Materiales de Ferretería Eléctrica en general.



INSTALACIÓN



Código	Tamaño del Perno (Pulg)	Tamaño del Agujero (Pulg)	Peso por Cien (kg)
AC	5/16"	11/32"	8.2
AC	3/8"	7/16"	8.2
AC	1/2"	9/16"	7.7