

- Importación de pernos, tuercas y soportería en general.
- Importación de productos con Certificado UL.
- Bandejas Porta Cables.
- Fabricación de Postes y Cajas de Concreto.
- Fabricación de Postes Metálicos y estructuras metálicas.
- Materiales de Ferretería Eléctrica en general.

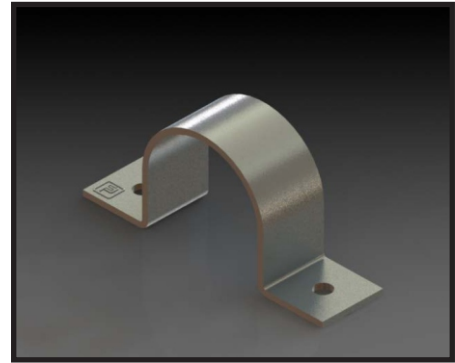
## ESPECIFICACIÓN TÉCNICA

### ABRAZADERA 2 OREJAS

(Abrazadera 2 Orejas, galvanizado en caliente)

#### **Descripción del material:**

Plancha lamina en caliente (LAC), producto plano que se obtiene por laminación de planchones de acero que previamente se calientan hasta una temperatura promedio de 1250°C.



#### PROPIEDADES MECÁNICAS:

NORMA TÉCNICA	F	R	A	NORMA EQUIVALENTE
	Kg / mm <sup>2</sup>	Kg / mm <sup>2</sup>	%	
ASTM A-1011* CS-TIPO B	.....	21/34	25 min.	JIS G-3131 SPHC

\*Reemplaza a la Norma ASTM A-569

**A:** Alargamiento    **F:** Límite de fluencia    **R:** Resistencia a la tracción

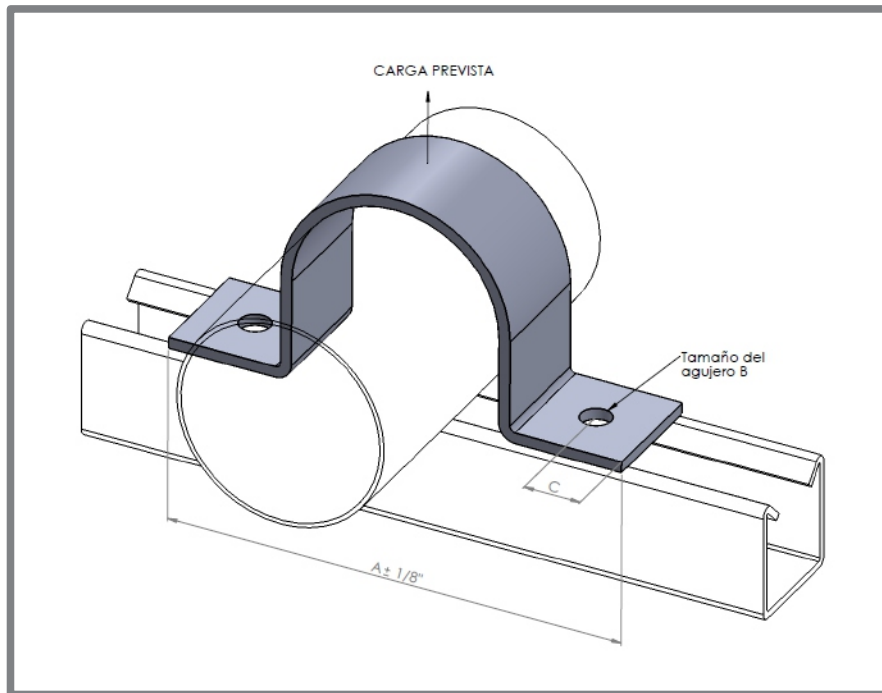
#### DESCRIPCIÓN DE LA FABRICACIÓN:

Las Abrazaderas 2 Orejas son fabricados de plancha LAC en tiras de 42mm, pasan por un proceso de corte, troquelado y embutido. Su uso ideal es para fijar las tuberías conduit al riel, según sea el caso.

#### DESCRIPCIÓN DEL GALVANIZADO EN CALIENTE:

Luego de ser fabricadas las Abrazaderas 2 Orejas en plancha LAC, pasan por un proceso de decapado, limpiándole de todo tipo de impureza y oxidación para luego sometidas a una poza de zinc fundido consiguiendo una adhesión en promedio de zinc cumpliendo con la Norma ASTM A123.

- Importación de pernos, tuercas y soportería en general.
- Importación de productos con Certificado UL.
- Bandejas Porta Cables.
- Fabricación de Postes y Cajas de Concreto.
- Fabricación de Postes Metálicos y estructuras metálicas.
- Materiales de Ferretería Eléctrica en general.



Medidas					
Tamaño del conduit (pulg)	A pulg (mm)	B pulg (mm)	C pulg (mm)	Espesor (mm)	Carga Prevista KG
1/2	2-7/8 (73)				
3/4	3-1/8 (79.4)				
1	3-3/8 (85.7)	9/32 (7.1)	7/16 (11.1)	1/8 (3.2)	227
1-1/4	3-3/4 (95.3)				
1-1/2	3-7/8 (98.4)				
2	5-3/4 (146.1)				
2-1/2	6-1/4 (158.8)				
3	6-7/8 (174.6)				
3-1/2	7-7/8 (187.3)	7/16 (11.1)	11/16 (17.5)	1/4 (6.4)	454
4	7-7/8 (200)				
5	9 (228.6)				
6	10 (254)				